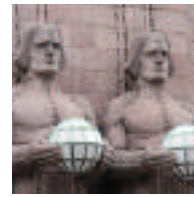


# ΠΛΗΡΟΦΟΡΙΕΣ ΧΩΡΩΝ Β.ΕΥΡΩΠΗ • Φινλανδία



## Η ΧΩΡΑ ΚΑΙ ΟΙ ΑΝΘΡΩΠΟΙ

Η Φινλανδία έχει έκταση 338.200 τετραγωνικά χιλιόμετρα, βρίσκεται στη βορειότερη πλευρά της Ευρώπης και συνορεύει στα δυτικά με τη Σουηδία και τον Κόλπο της Βοθνίας, στα Βόρεια με τη Νορβηγία και στα ανατολικά με τη Ρωσία.

Υπάρχουν 187.888 λίμνες και 179.584 νησάκια διάσπαρτα στην χώρα. Το νερό καλύπτει το 10% της έκτασης και τα δάση το 69%.

Είναι η χώρα των "Χιλίων Λιμνών" και το τελευταίο θα λέγαμε αδιασάλευτο οικοσύστημα της Ευρώπης. Κέρδισε την ανεξαρτησία της το 1917. Σε σύντομο χρονικό διάστημα κατάφερε από αγροτική χώρα να γίνει βιομηχανική και μάλιστα με σύγχρονη τεχνολογία. Θεωρείται από τις χώρες με υψηλό βιοτικό επίπεδο.

Στη Βόρεια Φινλανδία εκτείνεται η Λαπωνία, με τα χαμηλά βουνά και τις παγωμένες εκτάσεις.

## ΔΗΜΟΓΡΑΦΙΑ

Οι περισσότεροι Φινλανδοί είναι σκανδιναβικής καταγωγής. Περισσότεροι από τους μισούς Φινλανδούς κατοικούν στα πέντε νότια διαμερίσματα γύρω από το Ελσίνκι. Οι οικογενειακοί δεσμοί είναι ισχυροί παρ' ότι το ποσοστό διαζυγίων είναι υψηλό.

Ο πληθυσμός της χώρας είναι γύρω στα 5.078.000 κάτοικοι με πυκνότητα 16 κατοίκους ανά τετραγωνικό χιλιόμετρο. Το καλοκαίρι ο ήλιος λάμπει 24 ώρες το εικοσιτετράωρο, από Μάιο έως τέλος Ιουλίου. Τότε είναι και η καλύτερη εποχή για εκδρομές πεζοπορίας και ορειβασίας, αλλά και για ψάρεμα. Το χειμώνα, με τις πολύ χαμηλές θερμοκρασίες, ο κόσμος ασχολείται με τα σπορ, το σκι και τα σαφάρι με σκυλιά χάσκis, τάρανδους και έλκηθρα.

## ΓΛΩΣΣΑ

Γλώσσα επίσημη είναι η Φινλανδική (φίνο-ουγγρικά 93%) και η Σουηδική (6%)

Στην Λαπωνία περίπου 1.700 κάτοικοι μιλούν Σάμι (Λαπωνική διάλεκτο).

## ΘΡΗΣΚΕΙΑ

Οι Φινλανδοί κατά 90% περίπου είναι Λουθηρανοί στο θρήσκευμα και κατά 1,5 % Ελληνορθόδοξοι. Το υπόλοιπο ποσοστό είναι κατά το πλείστον καθολικοί.

## ΔΙΕΘΝΕΣ ΑΕΡΟΔΡΟΜΙΟ

Το Διεθνές Αεροδρόμιο Βαντάα βρίσκεται 20 χιλιόμετρα από το Ελσίνκι, περίπου 25 λεπτά με το λεωφορείο. Διαθέτει Τράπεζα, καταστήματα

αφορολόγητων ειδών, γραφεία ενοικίασης αυτοκινήτων, αίθουσες συνεδριάσεων, ρεστωράν, καφετέριες, ξενοδοχείο και χώρους για VIP'S.

Η μεταφορά από και προς το Ελσίνκι είναι εφικτή με λεωφορεία κάθε 15 λεπτά, 2-3 φορές την ώρα έως τις 23:00.

Υπάρχουν αεροδρόμια και σε πολλές άλλες πόλεις της Φινλανδίας, όπως το Οουλου, το Κέμι (5 χλμ από την πόλη) και στο Ροβανιέμι (9 χλμ από την πόλη).

## ΤΕΛΩΝΕΙΑΚΟΙ ΚΑΝΟΝΙΣΜΟΙ

Οι ταξιδιώτες από τις χώρες της Ευρωπαϊκής Κοινότητας μπορούν να εισάγουν τα κάτωθι:

Από 20 ετών και άνω δικαιούνται να εισάγουν 1 λίτρο ποτό ή 3 λίτρα απεριτίφ/σαμπάνια ή 5 λίτρα κρασί ή 15 λίτρα μπίρας. Όσον αφορά τον καπνό μέχρι 300 τσιγάρα, 150 cigarillos, 75 πούρα και 400 γρ. καπνό.

Δεν υπάρχουν περιορισμοί στην εισαγωγή τροφίμων.

Δεν υπάρχουν περιορισμοί στην εισαγωγή και εξαγωγή συναλλάγματος στους ταξιδιώτες.

Ωστόσο, υπάρχουν ειδικοί κανονισμοί και άδειες για την είσοδο σκυλιών και άλλων ζώων στην χώρα, τα οποία θα πρέπει να έχουν εμβολιαστεί το λιγότερο 30 ημέρες πριν την είσοδό τους.

## ΕΠΙΣΗΜΕΣ ΑΡΓΙΕΣ

1 Ιανουαρίου (Πρωτοχρονιά), 6 Ιανουαρίου (Θεοφάνεια), 21, 23, 24 Απριλίου (Μεγάλη Παρασκευή, Κυριακή και Δευτέρα του Πάσχα), 1 Μαΐου (Πρωτομαγιά), 8 Μαΐου, 1 Ιουνίου (Αναλήψεως), 11 Ιουνίου (Ήλιος Μεσονυκτίου) 23, 24 Ιουνίου (Εαρινή Ισημερία), 4 Νοεμβρίου (Αγίων Πάντων), 6 Δεκεμβρίου (Ημέρα Ανεξαρτησίας) 24, 25, 26 Δεκεμβρίου.

## ΝΟΜΙΣΜΑ

Ευρώ €

## ΔΙΑΦΟΡΑ ΩΡΑΣ ΜΕ ΤΗΝ ΕΛΛΑΔΑ

Η ώρα είναι ίδια με την Ελλάδα.

## ΝΕΡΟ

Το νερό είναι πόσιμο.

## ΗΛΕΚΤΡΙΣΜΟΣ

Το ηλεκτρικό ρεύμα είναι 220 βόλτ.

# Β.ΕΥΡΩΠΗ • Φινλανδία

## ΤΗΛΕΦΩΝΑ ΠΡΩΤΗΣ ΑΝΑΓΚΗΣ

Αστυνομία	1601
Πρώτες βοήθειες	112
Ιατρικό κέντρο	4711

## ΦΙΛΟΔΩΡΗΜΑΤΑ

Τα φιλοδωρήματα συμπεριλαμβάνονται στις υπηρεσίες που παρέχονται στα ξενοδοχεία και τα εστιατόρια. Συνήθως φιλοδώρημα προσφέρεται ι στη γκαρνταρόμπα και στους πορτιέρηδες, γύρω στα € 4.

## ΔΙΑΣΚΕΔΑΣΗ, ΧΟΡΟΣ, ΦΑΓΗΤΟ

Το παραδοσιακό φαγητό των Φινλανδών περιλαμβάνει πατάτες, κρέας, ψάρι, σολωμό και κρέας τάρανδου, γάλα, βούτυρο, διάφορες σούπες. Γλυκίσματα με βατόμουρα και άγρια μούρα είναι πολύ αγαπητά. Τα εστιατόρια σερβίρουντο γεύμα 11.00-13.00, το βραδινό 16.00-19.00 και μερικά εστιατόρια μέχρι τις 24.00.

Υπάρχουν Ντίσκο και τζαζ κλαμπ, ανοικτά έως αργά το βράδυ, με είσοδο γύρω στα € 5.

Το καζίνο απαιτεί επίσημο ένδυμα.

Μερικά από τα παραδοσιακά πιάτα

Matli: χαβιάρι

Kalakeitto: ψαρόσουπα

Poronpaisti: ψητό κρέας τάρανδου

Kalakukko: ψάρι και μπέικον ψημένα σε ψωμί Kiiseli:

τάρτα βατόμουρο

Για ποτό προτιμήστε Φινλανδικά λικέρ από μούρα και τη μύρα Άλκο.

## ΕΣΤΙΑΤΟΡΙΑ ΣΤΟ ΕΛΣΙΝΚΙ

“Kaapeli”, Esplanadi Park tel. 79242

“PLanet Holywood”, Mikonkatu 9, tel. 57827

“Alexander Nevski”, Pohjoisesplanandi 17, tel. 639610

“Saslik”, Neitsytpolku 12, tel. 3489700

“Rafaello”, Aleksanterinkatu 46, tel. 653930

## ΩΡΑΡΙΑ ΚΑΤΑΣΤΗΜΑΤΩΝ-ΤΡΑΠΕΖΩΝ

Οι Τράπεζες λειτουργούν Δευτέρα με Παρασκευή 09.15-16.15.

Τα Ταχυδρομεία λειτουργούν Δευτέρα μέχρι Παρασκευή 09.00-17.00. Τα καταστήματα και τα ξενοδοχεία δέχονται όλες τις Διεθνείς πιστωτικές κάρτες. Τα καταστήματα είναι ανοικτά καθημερινά 09.00-20.00 εκτός Σαββάτου - που είναι μέχρι τις 17.00 - και την Κυριακή είναι κλειστά.

## ΑΓΟΡΕΣ

Ολόμαλλα πουλόβερ και χειροποίητα πλεκτά, κρυστάλλινα είδη, κοσμήματα χρυσά και ασημένια γνωστά ως “Kalevala” τυπικά Φινλανδικά σχέδια με ημιπολύτιμους λίθους, και κοσμήματα λαπωνικής τέχνης που συνδυάζουν ξύλο με ασήμι.

## ΣΑΟΥΝΑ

Είναι αδιανόητο να μιλήσουμε για τη Φινλανδία και να μην αναφέρουμε τη σάουνα σαν τρόπο ζωής.

Συχνά θα δείτε ακόμη και σε θερμοκρασίες πολλών βαθμών υπό το μηδέν, τους Φινλανδούς να βγαίνουν από τη σάουνα και να βουτάνε στα κρύα νερά και τους πάγους των ποταμών. Όλα τα ξενοδοχεία διαθέτουν σάουνα. Ξεκλέψτε λίγο από τον χρόνο σας για να απολαύσετε μια σάουνα στο ξενοδοχείο σας.

## ΘΕΡΜΟΚΡΑΣΙΕΣ

Το φθινόπωρο έρχεται νωρίς και ο χειμώνας, βαρύς και παγωμένος, με θερμοκρασίες που πέφτουν κάτω από τους 3 βαθμούς για την περίοδο Οκτώβριο έως Μάρτιο. Βορείως του Αρκτικού Κύκλου οι θερμοκρασίες πέφτουν στους -30 βαθμούς Κελσίου το εξάμηνο του χειμώνα και φτάνουν στους 27 βαθμούς τις 73 ημέρες που διαρκεί ο καλοκαιρινός ήλιος του μεσονυκτίου. Στο Νότο τα καλοκαίρια είναι ήπια, ενώ οι χειμώνες είναι ψυχροί. Η μέση ετήσια θερμοκρασία στο Ελσίνκι είναι 5 βαθμοί Κελσίου.

## ΕΝΔΕΙΚΤΙΚΕΣ ΘΕΡΜΟΚΡΑΣΙΕΣ

	<u>ΕΛΣΙΝΚΙ</u>	<u>ΡΟΒΑΝΙΕΜΙ</u>
ΙΑΝ	-3	-7
ΦΕΒ	-3	-5,8
ΜΑΡ	0	0
ΑΠΡ	6,5	5,6
ΜΑΙ	13,7	14,3
ΙΟΥΝ	18,9	19,4
ΙΟΥΛ	20,5	20,8
ΑΥΓ	19,1	18,2
ΣΕΠ	13,9	12
ΟΚΤ	8,7	6,2
ΝΟΕ	3,5	0
ΔΕΚ	0,4	-4

Για τα ταξίδια σας στη Λαπωνία απαραίτητα εφόδια είναι τα πολύ ζεστά εσθερμικά εσώρουχα που κρατάνε το σώμα ζεστό αλλά άνετο, γάντια, σκούφος, αδιάβροχες μπότες, παπούτσια που να μην γλιστράνε

# Β.ΕΥΡΩΠΗ • Φινλανδία

στο χιόνι και τον πάγο, πολύ ζεστά μπουφάν.  
Στο Ελσίνκι ο καιρός είναι πιό ήπιος, αλλά χρειάζονται και εδώ ζεστό μπουφάν και σταθερά παπούτσια και μπότες.

## ΤΗΛΕΦΩΝΙΑ

Κωδικός κλήσης για τη Φινλανδία είναι 00358- 9 (Ελσίνκι)

Τοπικά τηλεφωνήματα μπορούν να γίνουν από τηλεφωνικούς θαλάμους με κέρματα.

Για να καλέσετε Ελλάδα ο κωδικός είναι 990-30 (Ελλάδα)-1 (Αθήνα) κ.λ.π.

## ΣΥΓΚΟΙΝΩΝΙΕΣ

Η Φινλανδία διαθέτει ένα καλά ανεπτυγμένο συγκοινωνιακό δίκτυο. Ο σιδηρόδρομός της συνδέεται με το σουηδικό και το ρωσικό δίκτυο. Επίσης υπάρχουν συχνά αεροπορικά δρομολόγια προς τις γειτονικές χώρες. Το δίκτυο αεροπορικών δρομολογίων εσωτερικού και ιδιαίτερα Βορείως του Αρκτικού Κύκλου είναι πολύ αξιόλογο.

Λόγω των 60.000 λιμνών και των ποταμών της διαθέτει το μεγαλύτερο εσωτερικό πλωτό δίκτυο.

Οι μετακινήσεις σας στην πόλη είναι εύκολες, με άνετο συγκοινωνιακό δίκτυο που αποτελείται από λεωφορεία και τραμ, πληρώνοντας το εισιτήριο στον οδηγό € 4.

Τα ταξί (taksi) φέρουν κίτρινη πινακίδα και η σημαία ξεκινά από € 4 και ανά χιλιόμετρο αυξάνεται. Το βράδυ 20.00-06.00 και το Σαββατοκύριακα τα ταξί είναι ακριβότερα.

## ΕΛΣΙΝΚΙ

Το Ελσίνκι είναι η πρωτεύουσα της Φινλανδίας τα τελευταία 187 χρόνια. Έχει πληθυσμό 510.000 κατοίκων, μαζί με περριφέρεια φθάνει το 1.000.000.

Το 30% του εδάφους καλύπτεται από δάση και λίμνες.

Το Ελσίνκι συνδέεται καθημερινά αεροπορικά και ακτοπλοϊκά με τη Στοκχόλμη και το Ταλλίν - πρωτεύουσα της Εσθονίας- και αναφέρεται πολλές φορές σαν η πρωτεύουσα της Βαλτικής.

Έχει μουσεία όλων των ειδών, θέατρα, το μοναδικό καζίνο της Σκανδιναβίας, πολλά πολυκαταστήματα, μπαρ, Night Clubs που μένουν ανοιχτά μέχρι τις 4 το πρωί και εστιατόρια με τοπική και διεθνή κουζίνα.

## ΑΞΙΟΘΕΑΤΑ

- Το Κοινοβούλιο
- Η Όπερα
- Ο Καθεδρικός Ναός Ουσπένσκι

- Το μνημείο Σιμπέλιους
- Η Εκκλησία των Βράχων Τεμπλιαούκκιο
- Η Υπαίθρια αγορά Καουπατόρι
- Ο ζωολογικός κήπος

## ΡΟΒΑΝΙΕΜΙ

Το Ροβανιέμι είχε ολοκληρωτικά καταστραφεί το 1944 αλλά ανοικοδομήθηκε πλήρως από το γνωστό αρχιτέκτονα Αλβαρ Ααλτο. Βρίσκεται 950 χλμ βορειότερα του Ελσίνκι και ακριβώς πάνω στον Αρκτικό κύκλο.

Οι κάτοικοι του ασχολούνται με την καλλιέργεια της γης, με την εκτροφή των τάρανδων, τον τουρισμό και το ψάρεμα.

Υπάρχουν πολλά εστιατόρια, ντίσκο και μπαρ με μουσική για όλα τα γούστα και πολλά από αυτά μένουν ανοιχτά μέχρι τις 4 το πρωί.

## ΑΞΙΟΘΕΑΤΑ

- Το Lappia Hall
- Το Μουσείο 'Αρκτικούμ
- Η Λουθηρανική Εκκλησία
- Ο λόφος Ουνασβαρα για σπορ και χειμερινές εκδηλώσεις.

## ΚΕΜΙ

Η πόλη έχει πληθυσμό 25.000 κατοίκους και βρίσκεται στον κόλπο της Βοθνίας, ανάμεσα στις εκροές του ποταμού Κεμιγιόκι.

## ΑΞΙΟΘΕΑΤΑ

- Το Δημαρχείο
- Το Μουσείο Τέχνης, στο πολιτιστικό κέντρο
- Η Γκαλλερία πολύτιμων λίθων

## ΕΛΛΗΝΙΚΟ ΠΡΟΞΕΝΕΙΟ

Maneesikatu 2 A 4, FIN 00170 Helsinki  
Τηλ. 00358-9-2781100